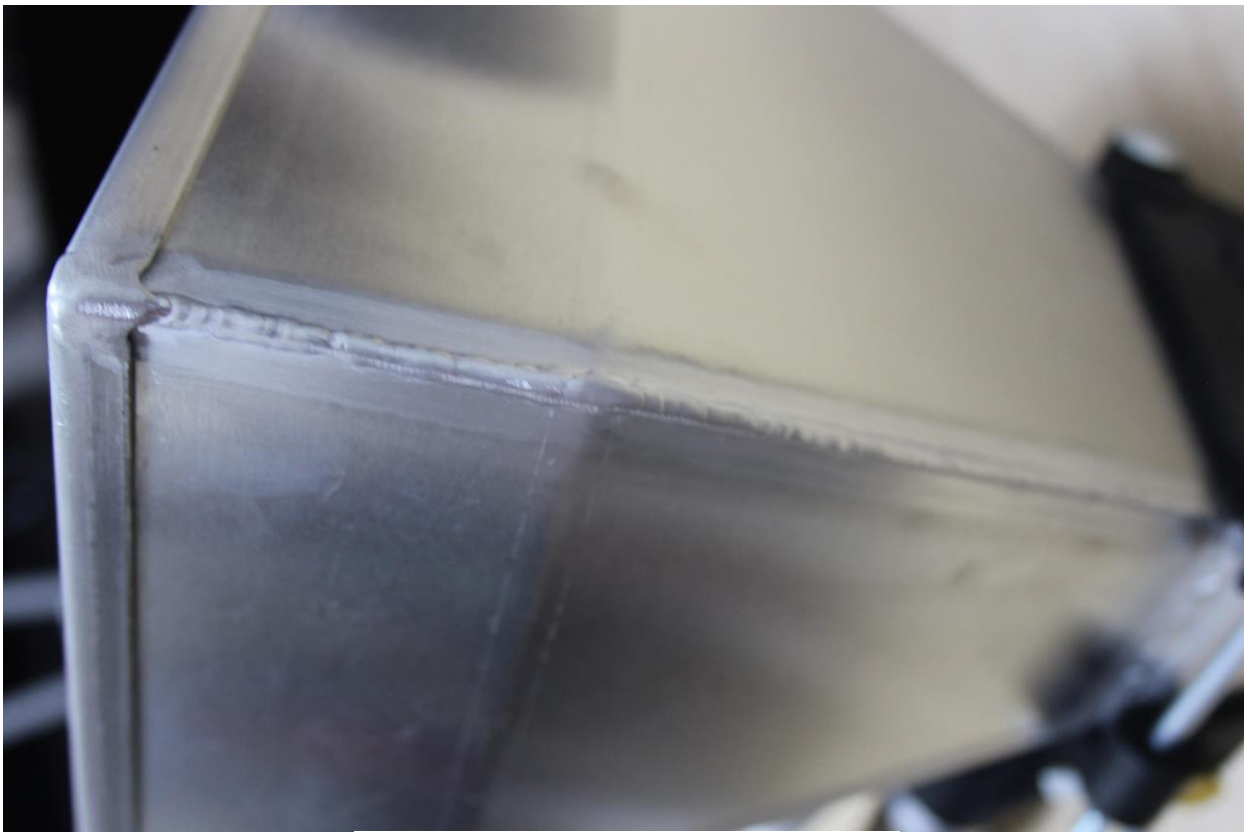




Ручки деревянные – бук мареный



Ровные сварные аргонные швы



Набор сменных латунных дюзов.

Новая модель штукатурного Ковша изготовлена по технологии трансформер "три-в-одном" и поставляется сразу с двумя сменными плашками сопел в комплекте: с одним и тремя соплами.

В комплекте также идут 7 сменных выпускных воздушных клапанов, для смены интенсивности подачи воздуха в рабочий бункер хоппер ковша, что позволяет использовать ковш практически под любые задачи, и, что самое главное, с компрессором низкой производительности весом до 50 кг!

Это преимущество позволяет использовать Ковш в более универсальном качестве. Штукатурный Ковш имеет вес около 1.5 кг за счет использования в составе алюминия и сверхлегкого пластика. Также, ковш оснащен более удобными и компактными рукоятками для удобства нанесения как на больших площадях, так и в труднодоступных пространствах и узких коридорах.

Штукатурный Ковш имеет следующие технические характеристики:

- Рабочий бункер ковша изготовлен из легкого алюминия в форме трапеции
- Корпус ковша и сменные плашки изготовлены из оружейного пластика
- Обе рукоятки комбинированные изготовлены из твердых пород дерева и покрыты защитным лаком.
- Верхняя рукоятка расположена для удобства сбоку.

- Клапан подачи воздуха для удобства вынесен сверху нижней рукоятки
- В креплениях используются болты
- В комплекте идут 2 плашки с 1 и 3 дюзами.
- Также в комплект входят 7 воздушных вкручивающихся клапанов: 3 шт. = 1,5 мм., 3 шт. = 2 мм. и 1 шт. = 4 мм. для возможности увеличения или уменьшения расхода воздуха путем подбора клапанов к выходным соплам.
- Есть возможность работать как с тремя, так с двумя или с одной дюзой
- Подходит под компрессор с малой производительности. Можно использовать с компрессором 270/50 с одним соплом 2 мм и одной выходной дюзой
- Производительность до 45 квадратных метров за час работы
- Легко промывается водой
- Разборный
- Возможность работать с разными материалами
- Возможность работы в узких и малодоступных местах
- Компактный размер, удобная энергомика. Размеры: высота 25 см, длина 35 см, ширина 30 см.
- Вес около 1.5 кг.